



## FADENSCHNEIDER MIT HANDRÜCKSTELLUNG 470-2.08.01

### Einsatz

Für nahezu alle Textilmaschinen, zum Trennen und Festklemmen des Garnes.

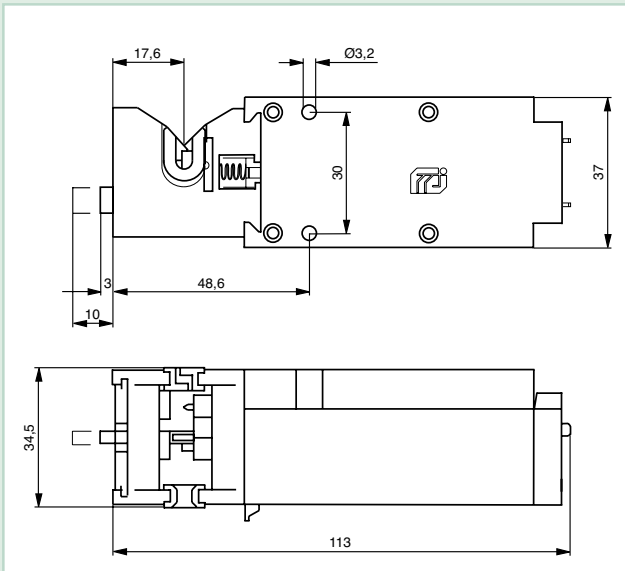
### Funktion

Bei Stromimpuls oder Dauerstrom wird das eingelegte Garn geschnitten. Gleichzeitig wird das der Vorratspule zugewandte Fadenende festgeklemmt. Im ausgelösten Zustand des Gerätes ist die Magnetspule

automatisch von der elektrischen Versorgung getrennt. Der Fadenschneider wird manuell wieder in die Ausgangsposition zurückgestellt.

Der elektrische Anschluss erfolgt über Flachsteckverbinder 2,8 x 0,8. Das Gerät kann in Verbindung mit den Fadenwächtern 435-08.021 und 435-08.022 eingesetzt werden.

## Abmessungen [mm]



## Technische Daten

Betriebsspannung	24 V Gleichspannung
Leistungsaufnahme	max. 15 W
Schneidleistung	max. 3000 dTex
Klemmung (Fadenzugkraft)	max. 50 mN
Schaltstrom	0,7 A

## Varianten

- Zahlreiche Varianten mit unterschiedlichem Fadenlauf und/oder Keramiken sind erhältlich.

## Fadenlauf

